

Introduction du jeu



Scanner ce QR-code

Dépêchez vous !
Vous n'avez que 60 minutes !

33

7

26

Clé usb

Un fichier
« mon journal
personnel »



Pour l'utiliser, saisir
un mot de passe

2



Un Pc portable

Il est déchargé



3



Trombinoscope de 2nd MTNE

Sélectionnez un élève dans la liste



4



Une tablette éteinte et déchargée



5



Une alimentation pour Pc portable



9

Vous faites erreur.

Appuyer sur
malus



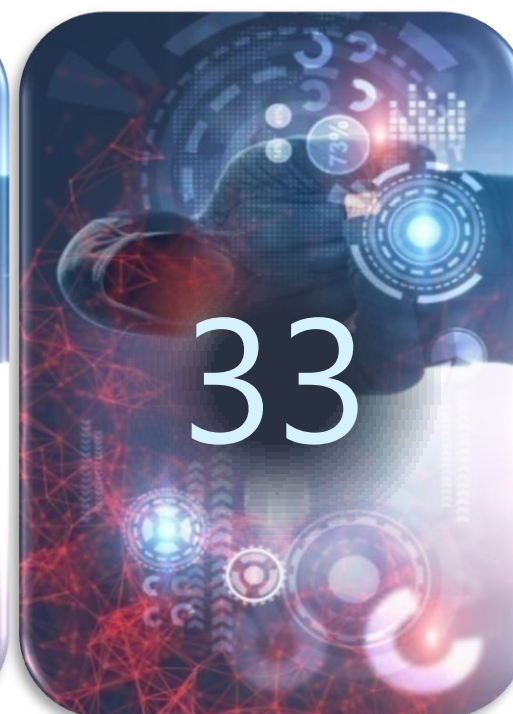
7



Pc portable allumé

Il y a un mot de passe à
donner avec l'indice
« rosette »





1

Coque du téléphone abimé



25

13

16

35



4 chiffres à retenir !

10



Un disque dur de PC portable
Il est décâblé. Il est écrit
« Rosette » dessus



14

15

Message du disque dur

Il semble possible de le lire mais il faut le décoder



0 1 2 3 4 5 6 7 8 9 A B C D E F
0000000. 54 75 20 76 61 73 20 6D 65 20 6C 65 20 70 61 79

12



Un câble USB



18



Station de lecture USB pour disque dur SATA



11

Vous faites erreur.

Appuyer sur malus



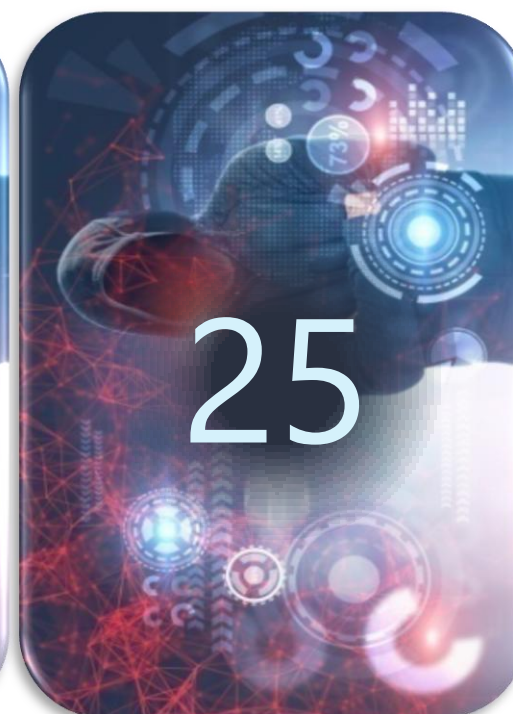
6



PC de l'expert cyber

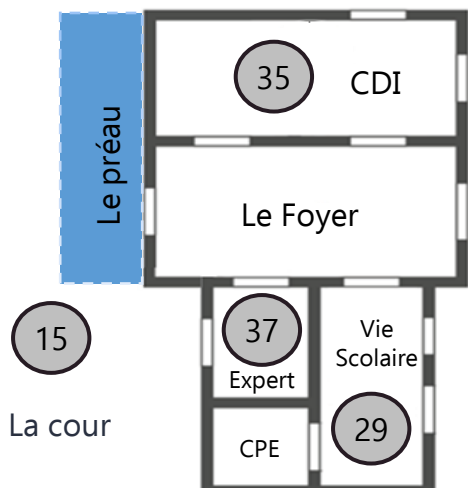


Il fonctionne et la lecture est en cours



16

Plan de recherche



17

A la vie scolaire

Vous y trouvez une trousse avec le prénom « Gwen » dedant



Un nombre est écrit

37

Bac pro CIEL



Cybersécurité



Contactez une référent cyberharcèlement

19



Application 3018 sur le portable abimé



Il semble possible de lire ce qu'il y a dans le coffre fort numérique



20

1



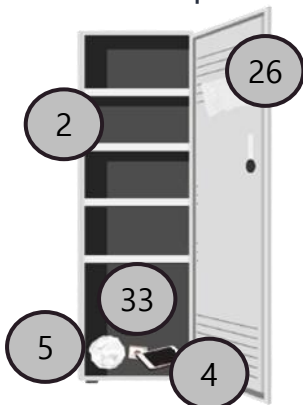
Un Smartphone abimé



21

23

Beaucoup de choses dans ce casier. Associez ce qui sera utile à l'enquête.



22

14



Utilisez le logiciel CR Hexact Ou bien...

Vous pouvez utiliser un convertisseur en ligne pour traduire le code hexadécimal en texte

Règles du jeu



Numéro de la carte à piocher



Numéro de la carte à défausser



Cartes à associer
Additionnez les numéros des cartes.
EX : carte n°4 et carte n°16
= prendre carte n°20



Machine
Dans l'application, cliquez sur l'icône et rentrez le numéro de la carte.



Malus
Dans l'application appuyez sur le sablier. Vous perdez du temps !



Indice
A lire pour vous aider



19

37

17

16

Règles
du jeu

22

21

20

24

8

28

33



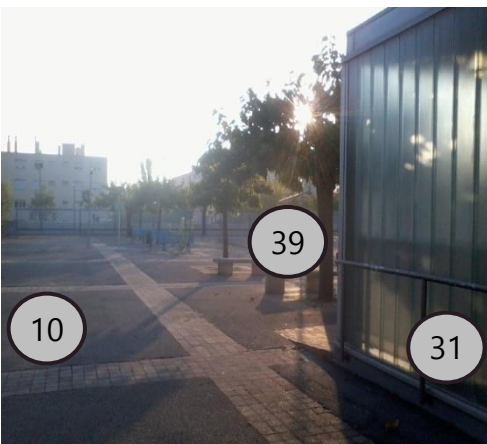
Identifiez une personne de confiance



Un Aed, un professeur, un CPE, un camarade, un ami, sa famille,...

15

Cour et préau



26



Fiche sur « La pierre de rosette »

Fiche d'information sur la pierre de Rosette

Avant la découverte de la pierre de Rosette en 1799, les hiéroglyphes égyptiens étaient considérés comme une simple forme d'écriture imagée. Personne n'était capable de les déchiffrer car on pensait que chaque image avait une signification littérale. Par exemple, un oiseau signifiait que l'on parlait d'un oiseau.

Lorsque la pierre a été découverte, les archéologues ont constaté qu'elle contenait le même morceau d'écriture en deux langues et trois écritures. Ils connaissaient l'une des langues figurant sur la pierre, ce qui les a aidés à comprendre et à déchiffrer les hiéroglyphes égyptiens. La pierre de Rosette peut presque être considérée comme un "dictionnaire".

Deux langues et trois écritures



27



D
Défenseur des droits
RÉPUBLIQUE FRANÇAISE

Tous les réseaux sociaux ont un **service de signalement** de contenu ou d'utilisateur. Il ne faut pas avoir peur de s'en servir pour **se protéger** ou **protéger les autres**.

36



Un agenda : A lire attentivement.



29

La vie scolaire



30

18

Reconstruire le texte par écrit sans logiciel ni convertisseur

Utilisez le tableau ASCII



23

17

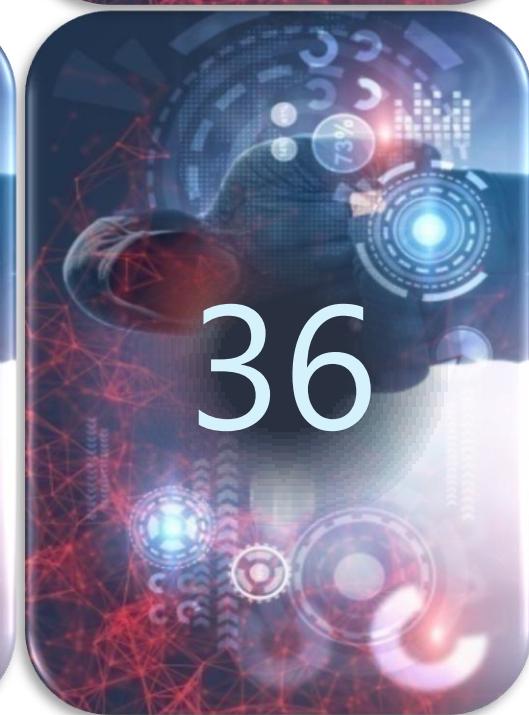
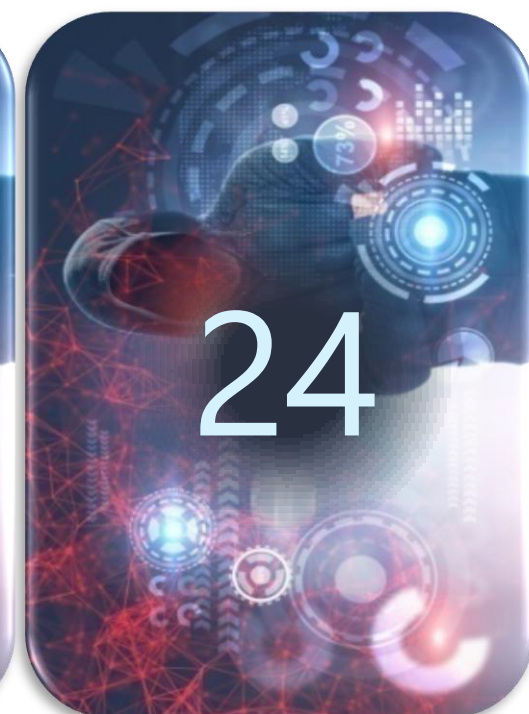
29



Casier de Gwen

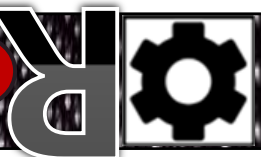
Fermé par un cadenas à 4 chiffres





32

37



Métiers du Bac Pro CIEL

GOVERNEMENT



8

4



Message voix transformée : Fichier mp3



34

3

31

36

39



TOUS AMBASSADEURS CONTRE LE HARCELEMENT !

Tous les collégiens volontaires peuvent devenir ambassadeurs contre le harcèlement et s'engager dans des actions de prévention.

POUR ROMPRE LA LOI DU SILENCE

- SENSIBILISER les élèves du collège
- REPERER les signes de harcèlement
- CONVAINCRE les victimes d'en parler

POUR AGIR EN ÉQUIPE

- SE FORMER à la question du harcèlement entre élèves
- COOPÉRER avec les élèves élus au Conseil de la vie collégienne
- ASSOCIER les adultes du collège

POUR SUSCITER LA MOBILISATION DE TOUS

- ORGANISER des actions de prévention
- PARTICIPER aux concours Non au harcèlement (NAH)
- CRÉER une affiche, un slogan, un hashtag, etc.

QUI CONTACTER POUR DEVENIR AMBASSADEUR ?

- ✓ Professeur principal
- ✓ CPE
- ✓ Chef d'établissement

35

Le CDI



28

6

12



La vie de Gwen au lycée : Harcèlement et cyberharcèlement



13



Conversation élèves Est-ce des ambassadeurs PHARE ?



38

10



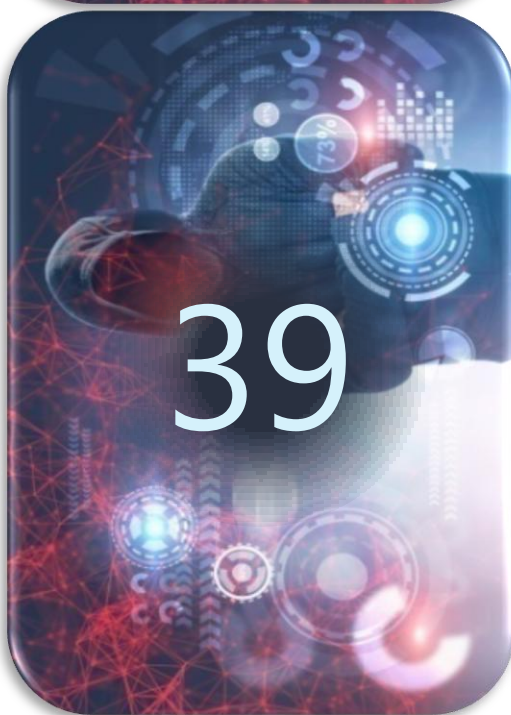
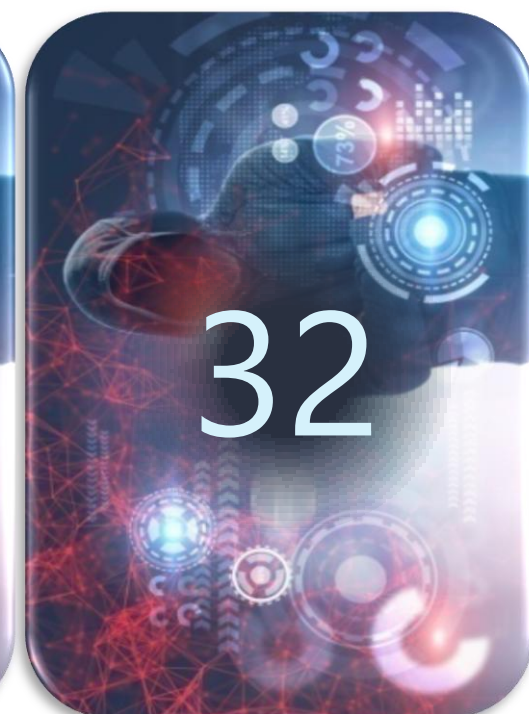
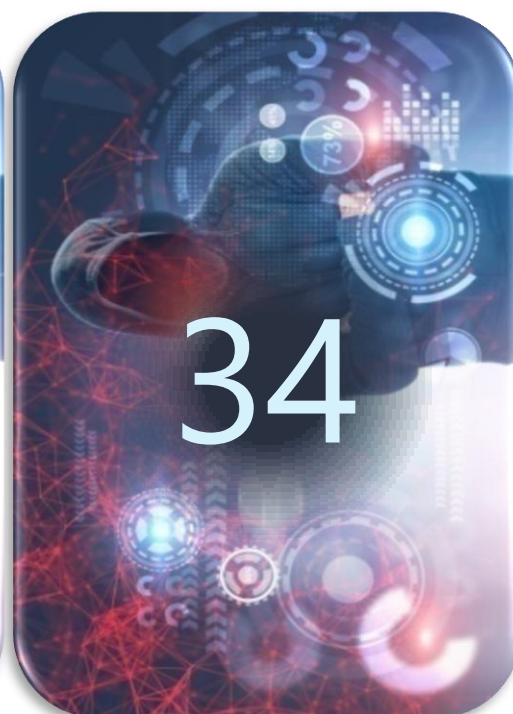
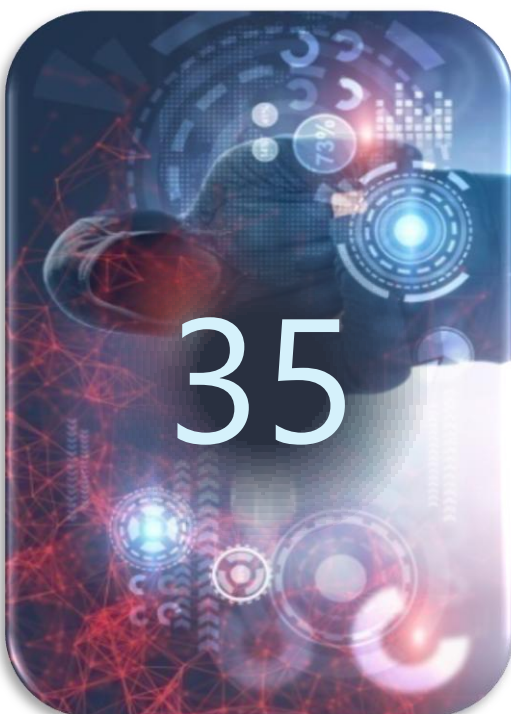
Message décodé / reconstruit ? Si oui, vous piocherez la carte indiquée par la machine

39

ÉTABLISSEMENT
Lycée M.

Carnet de notes et de Correspondance

élève NOM : Stacy
Prénom : Gwen
Classe : 2nd MTNE
Adresse :
Nice
Qualité : DP



31



Qu'est ce que la MPP fr ?



...

...

...

...

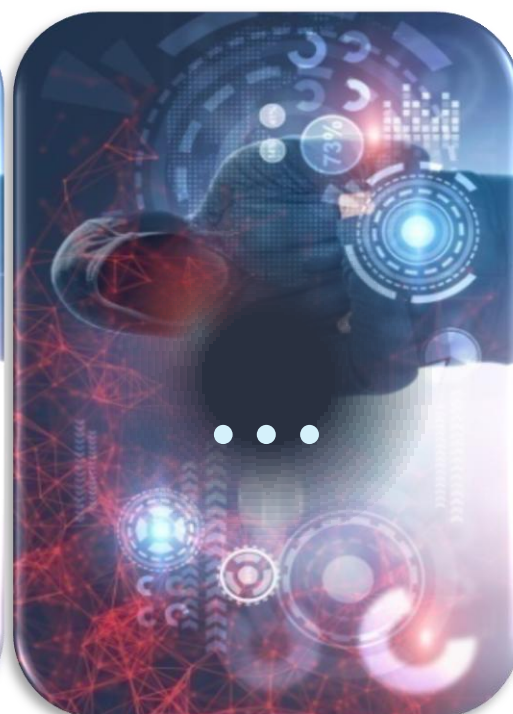
...

...

...



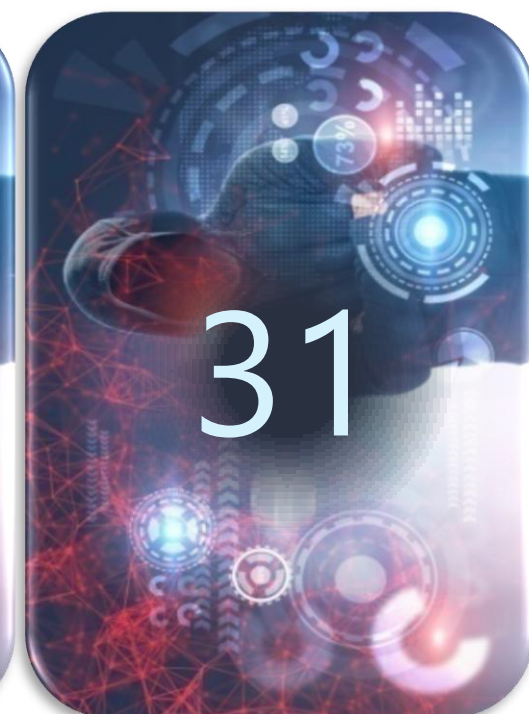
...



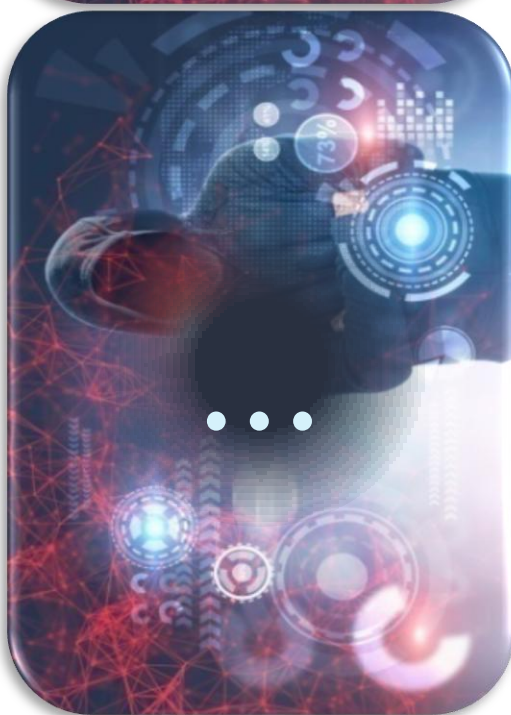
...



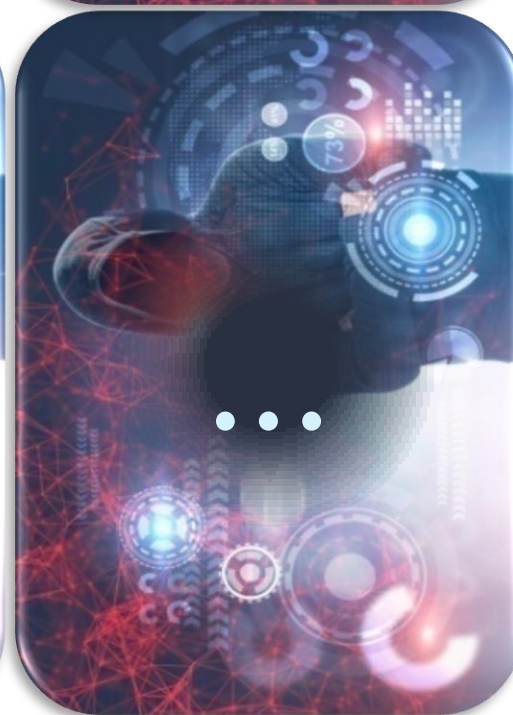
...



31



...



...



...



...